



弹簧 TRACK SPRING

机型 MODEL	线径/MM	外径/MM	高度/MM	环数 CIRCLE	重量/KG
Pc60	30	148	410	8.5	17
PC100	35	178	480	7	22.8
PC120	35	178	510	9	28.9
PC200/R210	45	235	580	8	60
PC300	50	237	800	10.5	95.5
PC300-7	55	260	855	10.5	126.3
PC350-7	50	255	850	10	99.4
PC400	60	270	850	10.5	154
EX100	35	165	480	7.5	23.2
EX120	35	165	520	9	27.9
EX200/DH220	45	205	610	8	50.3
EX200/DH220	45	205	610	10	62.7
EX200-5	45	205	660	8	50.3
EX300/ZAX330	50	235	720	9	80.6
ZAX200	45	215	660	9	60.2
EX400	60	276	735	8.8	128
E100	35	160	540	8	22.8
E320/SH200/E200	42	210	505	8	40.3
E320/SH200	45	215	505	8	53.6
E320C	45	215	560	8	53.4
E320D/E323D	45	215	630	9	60.1
E330	55	260	590	7.5	91.5
E307	25	120	480	12	13.9
E312	35	156	590	10	29
E325D	50	220	630	9.5	76
E329D	50	215	810	11	
SH60	30	142	340	8	15.6
SH120	35	164	480	8	23.2
SH200	45	215	550	7.5	50.1
SH240	45	205	650	9	60.2
SK60	30	142	360	8.5	16.6
SK120	35	165	435	7.5	24
SK200	45	220	550	7	48.1
SK230	50	250	540	8	77.5
SK300	55	250	695	8.5	117.4
SK350-8	55	255	650	8	94
EC210/240	50	230	575	8	69.8
EC290	50	240	620	9	82.9
EC360	55	245	700	8.5	94.6
EC460	60	275	850	10.5	126
R60/DH55	25	100	340	9	8.5
R130	42	192	530	8	35.9
R210	50	235	530	7.5	67.2
R220	50	245	530	8	75.5
R305	55	250	750	10	115

底盘件系列



SH280/200



SK120



PC60-5/6



PC200-6



E325



E320B/C



PC200-7



PC60



PC120



HD250拉杆



E320B原装压盘



EX200-5压盘



E320B圆形压盘



PC120压盘



链条规格表

节距	长距	短距	斜距	链通	肖	孔	通用机型
250.35	234.95	184.15	76.5	85.3	57.2	27.4	EX700(47节)
228.6	184	144	76.2	71.5	47	24.4	PC400-6(46节)
216	184	146	76.2	74.3	47	24.4	PC360/400-5/EX400-5 EC360/460 WY160(49节) ZAX450
216	178.4	140	76.5	71	47	22.4	SH330(47节)
216	190	140	76.2	68	46	22.4	E330(45节) CAT235-7 SK300/400
216	184	146	76.2	71	47	22.4	PC400-1/3 DH280/R290
202.8	179	129	72	64	42	20.4	E325/SK300(48节)
203.2	178.4	138.4	72	66.8	44.6	22.4	PC300-5(47节)
203.2	178.4	138.4	72	66.8	44.6	20.4	EX270/300-1/3 DH280/R290(47节)
203.2	186.2	148.2	76.2	66.8	44.6	19.4	R944
190	160.4	124.4	62	59.5	38	20.4	PC200-5 DH220 SW200 HXW200 R220
190	155.6	119	69	58.8	36.6	20.4	E200B/E320/240.SK200.230/SH200 SH340(45节) 瞻阳 ZAX240.5(51节)
190	160.4	124.4	62	59.3	38	18.4	PC200-3/EX200-3/5(46节)
175.5	144.5	125.4	58.7	58.75	36.5	18.4	EX200-1(48节) SH250
175	102.4	86.4	57	46.3	30	16.4	PC100/120/130(40节)
175	158.4	122.4	57	55.3	38	18.4	HD800/770/900(48节)
171.45	144.5	125.4	58.7	54.3	36.65	16.4	R200(50节)
171.45	108	108	60.3	50.8	33.5	16.4	EX100/120 DH120 SH120(43节)
171.45	108	108	60.3	50.3	33.5	14.5	HD400
154	89	73	57	41.2	24	14.4	PC60-6/PC75 柳工907(38节)
154	112.4	82.4	57	46.3	30	14.4	PC100-1/3 HD350(43节)
154	90	90	55	46.3X89	30X154	14.4	EX60-5
149	84.2	84.2	57	38	25	12.4	CW341/351(37节) ECM350/450
140	86	86	52	37	25.1	12.1	SWE55
140	86	86	52	40	28	14.4	DBC8085/8070
135	99	72	48.2	41	24	12.4	PC60-3/5 DBC8060 SH65 D20 S50 SH60(42节)
135	98.4	74.4	46	35	22.5	12.4	YC60-6/7U45KH25 KX15
135	93.8	63.8	46	35	22.5	12.4	PC40-7/PC45.PC50-7/8/SK040
135	104	80	46	35	22.5	12.4	EX40 EX45
135	88	58	46	35	22.5	12.4	YC35-6/7
135	85	55	46	35	22.5	12.4	PC40-5
101.6	55	55	22	32	19	10.4	EX35 YC35-6/7 IH130J/SK030
135	106	82	48	35X75	22.5X13	12.4	EX55
135	107	76	48	41.3	24	13	E70B
216	184	146	78	71	47	20.4	R450
135	104	80	47	35X81	22.5X14	13.4	R50/R55 石川島55 SK120.E120通用



底盘件系列

支重轮总成部分技术参数

序号	型号	规格	A	B	E	G	M	L		
1	日立	EX30	108	85	112	172				
2		EX60-1	145	120	152	248	218	15		
3		EX60-2/3	145	120	152	248	216	15		
4		EX60-5	135	112	140	227	197	15		
5		EX100	160	135	184	285	250	17.5		
6		EX120	160	135	184	285	250	17.5		
7		EX150-1	170	140	200	304	267	17		
8		EX200-1	185	150	220	356	318	18		
9		EX200-2	185	150	218	330	290	19		
10		EX200-2B	195	160	218	330	290	19		
11		EX220-1	195	160	218	360	325.4	17		
12		EX270-1	215	180	256	410	368	21.5		
13		EX300-1/2/3	215	180	256	410	368	21.5		
14		EX355	215	180	256	410	368	21.5		
15		EX400-1/3/5	240	200	284	447	400	23.5		
16	EX450-5	240	200	284	447	400	23.5			
17	UH052	170	140	200	304	267	17			
18	UH07	185	150	220	356	318	18			
19	UH083	170	140	200	304	267	17			
20	小松	PC30	108	85	115	170				
21		PC40	119	97	123	177				
22		PC50UU	125	100	120	170				
23		PC60-5/6	158	130	140	240	205	17.5		
24		PC60-7	150	120	130	240	205	16		
25		PC75UU-3	150	125	130	240	205	16		
26		PC78US-6	150	125	130	240	205	16		
27		PC100	164	135	172	276	240	18		
28		PC120-5	164	135	172	276	240	17.5		
29		PC130-7	164	135	172	276	240	17.5		
30		PC200-3	185	150	226	350	310	17		
31		PC200-5/6/7	185	150	228	356	310	19		
32		PC200-5B	195	160	228	356	310	19		
33		PC220-5	185	150	228	356	310	19		
34		PC240LC-5	185	150	228	356	310	19		
35	PC300-3	212	178	242	390	320	19.5			
36	PC300-5	212	178	242	390	320	21.5			
37	PC400-4/5/6	242	200	276	429	366	23.5			
38	洋马	WD	142	110	151	201				
39		VIO50	160	130	160	188				
40		E55	135	100	110	194	150	12		
41		E307	134	110	137	240	208	14		
42		E70B	135	110	136	240	208	13.5		
43		E120B	170	140	194	301	365.5	17.5		
44		E180	192	160	228	372	330	19.5		
45		E200B	185	150	220	335	296	21.5		
46		E215	190	155	185	330	298.5	17		
47		E225	185	150	218	362	316	22		
48		E240	192	160	228	372	330	19.5		
49		E312	168	138	186	299	266	18		
50		E320	185	150	220	335	296	21.5		
51		E325	195	160	240	385	339	22		
52		E300B	215	180	250	398	350	20		
53	CATEL300	226	190	240	377	350	20.5			
54	E330	215	178	256	417	370	21.5			
55	大宇	DH55	130	110	130	251	218	15.5		
56		DH130	160	135	184	285	250	17.5		
57		DH220	185	150	220	356	320	18		
58		DH300	205	168	262	412	368	22		
59		神钢	SK40	150	125	171	202			
60			SK50-6	125	100	128	205			
61			SK60	145	120	140	236	200	15	
62			SK100	170	140	174	311	262	17.5	
63			SK200	185	150	220	353	310	19.5	
64			SK200-6	185	150	218	360	310	19.5	
65			SK320	220	175	265	400	350	25	
66			SK450	240	215	284	446	397	23	
67			SEW50	122	85	128	185			
68			山河智能	SWE70	170	135	142	241	193	15.5
69				SWE80	160	135	142	240	210	14
70	SWE85			205	135	207	280	250	14	

序号	型号	规格	A	B	E	G	M	L			
71	加藤	HD140(双边)	115/130	95	134	225	191	15			
72		HD250	152	126	140	232	200	15.5			
73		HD400-1	170	140	194	301	265	17.5			
74		HD400-2	170	140	184	293	255	17.5			
75		HD512	170	140	184	293	255	17.5			
76		HD550-2	185	152	182	301	265	17.5			
77		HD550-5/7	170	148	184	290	252	17.5			
78		HD700	185	150	220	356	318	18			
79		沃尔沃	EC55	129	105	132	167				
80			EC140	185	150	195	330	298.5	17.5		
81			EC210	185	150	216	358	310	18		
82			EC240	185	150	216	358	320	18		
83			EC290B	212	178	246	363	320	20		
84			EC460	250	200	278	445	400	23.5		
85			菲亚特	FH150	190	155	185	330.5	298.5	17	
86	FH200-3			200	160	216	352	320	18		
87	FH220LC-3			212	172	228	390	350	22		
88	FH300			205	168	252	408	368.4	22.5		
89	R55-7			130	105	145	219				
90	R60-7			130	105	145	215				
91	R80-7			149	125	132	242	214	16		
92	R110-7			170	140	185	286.5	280	17		
93	R200			185	150	220	396	350	21.5		
94	R210-3	187		153	225	356	319	20			
95	R130LC-3	190		150	195	333	298.5	17.5			
96	R150LC-7	190		150	195	333	298.5	17.5			
97	R250	212		180	250	390	330	22			
98	R290	212		180	250	390	330	22			
99	住友	SH120		170	140	190	333	298	17.5		
100		SH200	185	150	220	366	320	19.5			
101		SH200LC-2	185	150	226	368	318	19.5			
102		SH300	220	180	250	430	370	22			
103		SH340	192	160	228	411	370	19.5			
104		三星	SE210	195	160	222	358	320	18		
105			SE280	212	178	246	363	320	20		
106			SE350LC-2	240	200	284	447	400	23.5		
107			三菱	MS110-3/5	195	160	192	299	260	17.5	
108				MS120-8	195	160	185	305	260	18	
109				MS180-3	195	160	218	356	330	17.5	
110				其它	SC003	160	135	140	240	210	15
111					SC40A	190	155	185	330.5	298.5	17
112					SC60	194	154	219	360	320	17
113					SP60B	192	160	170	282	250	17
114	BD2G				164	140	132	257	208	14	
115	D20				155	135	130	264	194	15	
116	D3C				178	152	155	274	230.5	13.5	
117	D30				198	170	154	285	240	17.5	
118	D31				198	170	154	285	240	17.5	
119	D4	230/219			203	174	358.5	298	17		
120	D4D	230/219			203	174	358.5	298	17		
121	D5	233			204	208	369	317.5	17		
122	D6D	246	210		228	400	330.5	20.5			
123	D7	256	222		248	439.5	368	20			
124	D7G	256	222		248	439.5	368	23			
125	推土机	DBK	300	280	296	533.6	428.6	27			
126		D40	233	204	208	380	310	18			
127		D50	233	204	208	380	310	18			
128		D60	245	210	235	394	320	19			
129		D65	245	210	235	394	320	19			
130		D80	258	220	252	452	380	23.5			
131		D85	258	220	252	452	380	23.5			
132		D155	296	258	292	498	408	26			
133		300907	188	162	138.5	242	212	13			
134		ECM440	188	162	138.5	248	212	13.5			
135		T90	2160	185	213	351.4	298	18			



E120B

HD450

PC100-5

SK200-3/5

适用机型

PC60-5、PC100-5、PC120-5、PC200-5、PC200-7、PC300-3/5、PC400、E307、E70B、E110、120B、E312、E200B、E320、E330、E307、E180、E240、E325、E300B、EX55、EX60、EX100、EX120-5、EX200-1、EX200-2、EX200-3、EX200-5、ZX230、ZX240、EX300、EX330、EX400、HD250、HD400、HD450、HD700-5/7、HD770、HD770-2、HD800、HD820、HD1250、HD1880、SK60、SK03、SK06、SK100、SK120、SK200-3/5、SK07N2、SK220、SK230、SK400、SK320、SK350、SH60、SH65、SH100、SH120、SH160、SH200、SH220、SH280、SH260、SH340、SH300、SH350、SH300A2、R50、R55、R60、R130、R200、R210、R215、R220、R225、R290、R300、DH55、DH220、DH50、DH258、DH250、DH280、DH300、YC35、YC65、YC85、EC210、EC240、EC290、EC460、D31、D50、D60



PC200-5

PC60-7

PC60-5/6

HD250-7

适用机型

PC60-3(胶履带)、PC60-5、PC60-7、PC100-5、PC120、PC200-3/5、PC200-7、PC200-1、PC300-5、20HT、E70B、E100、E120B、E312、E180、E200B、E320、E300B、E307、E280、E325、E330、EX55、EX60、EX70、EX100、EX120、EX200-1、EX200-2、EX200-3/5、EX220、EX230、EX300、EX330、EX350、EX400、VH07-5、VH07-7、HD250、HD400、HD450、HD700、HD770、HD550、HD820、HD1250-5、HD1250-7、SK60、SK100、SK120、SK200-3、SK230、SK200-6、SK220、SK300、SK320、SK07N2、SH60、SH100、SH120、SH200、SH160、SH280、SH265、SH220、SH300、SH340、SH350、DH55、DH220、DH280、DH300、DH258、R50、R55、R60、R130、R200、R210、R220、R290、R300、EC210、EC240、EC290、EC460、玉柴35、玉柴65、玉柴85、D20、D31、D50、D60、D75、D80、D85、上海T120、宣化T140、



适用机型

PC400、PC300、PC220、PC200-5、PC200-3、PC120、PC60、PC50、EX300、EX200-5、EX200-2、EX120、EX100、EX60、EX40、HD1430/1250、HD820、HD700、HD550/512、HD450/250、R200-5、R60、CAT330、CAT320B/C、CAT312、CAT200B、CAT120、CAT70B、SH300、SH320A3、SH280、SH200、SH120、SH60、SK300、SK230、SK200、SK120、D30、D31、D40、D60、DH220-5、DH55、ZAX330、ZAX200



适用机型

PC400、PC300、PC220、PC200-5、PC200-3、PC120、PC60、PC50、EX300、EX200-5、EX200-2、EX120、EX100、EX60、EX40、HD1430/1250、HD820、HD700、HD550/512、HD450/250、R200-5、R60、CAT330、CAT320B/C、CAT312、CAT200B、CAT120、CAT70B、SH300、SH320A3、SH280、SH200、SH120、SH60、SK300、SK230、SK200、SK120、D30、D31、D40、D60、DH220-5、DH55、ZAX330、ZAX200



HD450



SH280



PC60-5



SH200

驱动齿规格

201-7-31110	HD550-7 (23/21/362.5)	SH280FZA(21/21/362.5)
DH155(21/12/250)	HD700-2 (21/15/362.5)	SH300(23/24/435)
DH130(21/15/324)	HD820 (21/22/402.5)	SH340(23/22/403)
DH170(23/21/262.5)	MS110 (MS110-8)	SH350(23/24/450)
DH220(21/30/402.5)	MS180 (23/22/415)	SH430(23/24/572)
DH280(23/16/450)	N80(21/12/265)	SHZN55 (25/9/204.5)
DH300(23/24/450)	PC20 (23/9/205)	SK20(19/12/160)
DH400(21/28/490)	PC20 (23/9/190)	SK07-2(23/16/402.5)
E500 (23/24/460)	PC30 (21/9/190)	SK07N2(25/20/463)
DH55 (19/9/230)	PC30-7 (23/9/210)	SK60(21/12/265)
E305.5(19/12/230)	PC40 (19/9/230)	SK100-3(21/15/325)
E312/HD450 (21/15/325)	PC40-7 (19/9/210)	SK200-3/SK200(21/22/410)
E320(21/16/456)	PC45 (19/12/230) (SWE55)	SK200-8(21/26/403)
E325(21/18/450)	PC60-5 (SH60) (23/12/265)	SK220-5(23/20/455)
E330(23/16/515)	PC60-6 (21/12/265)	SK220-3(21/20/455)
E450(25/24/561)	PC75 (19/12/265)	SK230(21/26/410)
E70B(25/12/265)	PC90 (19/15/325)	SK250-8(SK260-8)
E70B-3(25/12/288)	PC100-3 (25/15/325)	SK300(21/26/435)
E120B(21/15/346)	PC100-5/PC100 (21/15/325)	SK330-8(21/26/450)
E200B(21/14/415)	PC120-6 (21/15/400)	SY65 (19/12/250)
EC290B(21/16/450)	PC150 (21/15/425)	SY350 (21/26/450)
EC240(21/18/210)	PC200-1 (21/6/345)	UH04-5(21/16/300)
EC360 (21/24/450)	PC200-3 (21/20/473.5)	UH063(23/16/330)
EC460(23/24/461)	PC200-5 (21/20/473.5)	UH081(23/16/300)
EX30(21/9/204)	PC200-5 (23/20/474)	UH083(23/16/370)
EX35-12(23/12/190)	PC200-8	YC35(23/9/204)
EX35(21/9/210)	PC300-3/5 (22/20/526)	YC35(23/12/210)
EX55(19/9/230)	PC300-6/7 (21/20/525)	YC35-3(23/12/190)
EX60-1/2(21/12/290)	PC400-3/5 (23/26/570)	YC60(21/12/230)
EX60-5(21/12/330)	PC400-6/7 (21/26/564)	YC85(21/12/265)
EX70(21/12/330)	PC650 (25/25/790)	ZAX200/EX200
EX70A	R130(21/22/365)	ZAX240 (21/20/431)
EX100(21/16/356)	R130-3(21/21/363)	ZAX330-8 (21/22/482)
EX135(21/16/370)	R200(23/30/402.5)	ZAX270 (21/24/482)
EX150-1/EX150(23/20/365)	R305(21/26/450)	TB175(21/12/250)
EX200-1(23/16/415)	R320(23/26/450)	R450/EC450(23/24/460)
EX200-2(21/16/431)	SH120 (23/15/324)	E345(23/20/577)
EX200-3/5(21/16/420)	SH280F2A	MS120
EX300-1(21/16/465)	SH340	DH370(21/28/450)
EX300-3(21/20/465)	SE350	BD2G
EX300-5(21/20/481)	R914	D20
EX400(23/24/556)	E934	D31-15
FR60-7(21/9/230)	SH200 (21/22/402.5) 现代大宇	D31-17
HD1250-7/SH300(23/24/435)	SH260(19/16/300)	
HD550-3 (23/15/362.5)	SH280 (23/22/402.5)	

底盘件系列



PC2008



PC120



PC200-6



PC200-5



PC60



PC2006側面



E120B



E320B



E307



EC290



EX60



EX200-5



SH265



SK60



挂钩



斗轴 BUCKET PIN

斗轴 BUCKET PIN



斗轴套 BUCKET BUSHING



斗轴套 BUCKET BUSHING



斗轴套 BUCKET BUSHING



斗轴套 BUCKET BUSHING



链通 TRACK BUSHING



马拉头 BUCKET CYLINDER



链肖 TRACK PINS



钢斗耳
STEEL BUCKET EAR



斗轴垫片
BUCKET GASKET



履带螺栓螺母
BOLT AND UNT



履带螺栓螺母
BOLT AND UNT



斗轴螺栓
BUCKET SPINDLE BOLT



PC300



PC300



PC300



PC200



PC200



PC200



EX200



EX200



EX200

底盘件系列



TRACK SHOE



湿式链板 干式链板系列



刀片 刀角系列



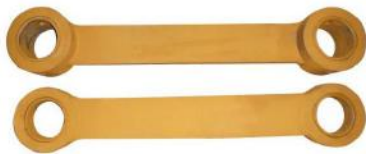
DH55刀角板



PC60刀角板



EX200刀角板





卡特斗齿系列 CATERPILLAR



小松斗齿 KOMATSU



日立系列 HITACHI



JCB系列 JCB



神钢系列 KOBELCO



现代系列 HYUNDAI



大宇系列 DOOSAN

HYDRAULIC CYLINDER ASSEMBLY

Piston



Steel cover



Cushion cover



Bushing

Cylinder Head





广州市三平机械有限公司

GUANGZHOU SANPING MACHINERY CO.,LTD.

Customer credit standing
is the source of
enterprise development

Hose Crimping Machine SP52



Oil Cylinder



Positoning Regulator



Shut The Mould Switch



Open Mould Switch



Electromagnetic reversing valves



Mould Fixture



HYDRAULIC HOSE CRIMPING MACHINE

压管机系列



Hose Crimping Machine SP32

Motor power:1.5~2.2KW Full Crimping Cycle:16~20s
 Weight:130kg MAX Hose ID:32mm
 Dimensions:600*450*650 Accuracy:0.01mm
 Die Opening&Closing:1-50mm Voltage:220V~380V

Mold No.	Scope Of Use	Mold Length
14	14-18mm	55mm
16	16-20mm	55mm
19	19-23mm	55mm
23	23-27mm	55mm
27	27-31mm	70mm
31	31-36mm	75mm
41	41-47mm	75mm
47	47-53mm	85mm



Hose Crimping Machine SP52

Motor power: 1.5~2.2KW Full Crimping Cycle:16~22s
 Weight: 130kg MAX Hose ID:52mm
 Dimensions: 600*450*650mm Accuracy:0.01mm
 Die Opening&Closing: 1-50mm Voltage:220V~380V

Mold No.	Scope Of Use	Mold Length
14	14-18mm	55mm
16	16-20mm	55mm
19	19-23mm	55mm
23	23-27mm	55mm
27	27-31mm	70mm
31	31-36mm	75mm
36	36-41mm	75mm
41	41-47mm	75mm
47	47-53mm	85mm
51	51-57mm	85mm
63	63-69mm	85mm



Hose Crimping Machine SP68

Die Opening&Closing:25-35mm Weight:200kg
 MAX Hose Size:68mm Motor Power:3kw
 Full Crimping Cycle:8s Accuracy:0.01mm
 Voltage:220V Dimensions:600*450*650mm

Mold No.	Scope Of Use	Mold Length
14	14-16mm	60mm
16	16-20mm	60mm
20	20-22mm	60mm
22	22-26mm	60mm
26	26-31mm	60mm
30	31-38mm	70mm
38	38-46mm	70mm
46	46-54mm	80mm
54	54-64mm	80mm
64	64-89mm	80mm



Hose Crimping Machine SP69

Die Opening&Closing:25-35mm Weight:200kg
 Max Crimping Force:600T Motor Power:3kw
 Full Crimping Cycle:8s Accuracy:0.01mm
 Voltage:380V Dimensions:600*450*650mm

Mold No.	Scope Of Use	Mold Length
14	14-16mm	60mm
16	16-20mm	60mm
20	20-22mm	60mm
22	22-26mm	60mm
26	26-31mm	60mm
30	31-38mm	70mm
38	38-46mm	70mm
46	46-54mm	80mm
54	54-64mm	80mm
64	64-89mm	80mm

HYDRAULIC HOSE CRIMPING MACHINE



Hose Crimping Machine DX68

Motor Size: 3kw Full Crimping Cycle: 20s
 Weight: 200kg Max Hose Size: 6-51mm
 Dimensions: 650*450*650 Accuracy: 0.01mm
 Die Opening & Closing: 1-50mm Voltage: 220V



Hose Crimping Machine DX69

Motor: 3kw Full Crimping Cycle: 10s
 Weight: 250kg Max Crimping Force: 450T
 Dimensions: 700*400*700mm Accuracy: 0.01mm
 Die Opening & Closing: 1-50mm Voltage: 380V



Hose Crimping Machine SP60



Hose Crimping Machine SP68



Hose Crimping Machine SP170



Hose Crimping Machine SP180

SP SANPING

广州市三平机械有限公司

GUANGZHOU SANPING MACHINERY CO.,LTD.

Customer credit standing
is the source of
enterprise development

子
弹
头
系
列

POLIT CONTROL SEAL



GENUINE PARTS 064

SP-B01001



PC200-1/3
(Φ12*20)
702-16-51160

SP-B01002



操纵杆子弹头
PC200-5/6/7 (Φ12)
702-16-53170

SP-B01003



操纵杆子弹头
Polit Control Seal
E200B (Φ10*10)
118-4086

SP-B01004



操纵杆子弹头
Polit Control Seal
E307(Φ12*10)

SP-B01005



操纵杆子弹头
EX200-1
(Φ13*10)

SP-B01006



操纵杆子弹头
Polit Control Seal
EX200-1 (Φ13*12)

SP-B01007



EX200-2 (Φ13*12)
3058790/9108066
9107447

SP-B01008



操纵杆子弹头
EX200-2 (Φ13*10)
9108066

SP-B01009



子弹头
Pusher
EX230长

SP-B01010



操纵杆子弹头
ZX200 (Φ10单线)
9754825

SP-B01011



操纵杆子弹头
ZX200 (Φ10双线)
9754826

SP-B01012



ZAX新款子弹头
Footwork Pusher

SP-B01013



脚踏板子弹头
大宇

SP-B01014



操纵杆子弹头
DH220-5
(Φ12*25/NEW)
J95C1008

SP-B01015



操纵杆子弹头
Polit Control Seal
DH225-7(OLD)
(Φ10*10)

SP-B01016



操纵杆子弹头
Polit Control Seal
DH225-7(NEW)
(Φ10*25)

子弹头系列

<p>SP-B01017</p>  <p>子弹头 Pusher DH300-7</p>	<p>SP-B01018</p>  <p>操纵杆子弹头 SH200/R220-5 (Φ10*15)</p>	<p>SP-B01019</p>  <p>操纵杆子弹头 Polit Control Seal SK200 (Φ10*25) 2410J551</p>	<p>SP-B01020</p>  <p>操纵杆子弹头 Polit Control Seal HD700-5 (Φ10*8)</p>	<p>SP-B01021</p>  <p>操纵杆子弹头 Polit Control Seal 玉柴60(Φ10*8)</p>
<p>SP-B01022</p>  <p>子弹头 Pusher 玉柴挖机YC35</p>	<p>SP-B01023</p>  <p>子弹头 Pusher 现代</p>	<p>SP-B01024</p>  <p>子弹头 Pusher R225-7</p>	<p>SP-B01025</p>  <p>子弹头 Pusher 凯斯</p>	<p>SP-B01026</p>  <p>脚踏板子弹头 Foot Rest Control Seal PC200-6</p>
<p>SP-B01027</p>  <p>脚踏板子弹头 E200B/SK200 (Φ10*27)</p>	<p>SP-B01028</p>  <p>脚踏板子弹头 E320B/C EC210</p>	<p>SP-B01029</p>  <p>脚踏板子弹头 EX200-1</p>	<p>SP-B01030</p>  <p>脚踏板子弹头 EX200-2 (Φ13*11) 9101515</p>	<p>SP-B01031</p>  <p>脚踏板子弹头 ZX55</p>
<p>SP-B01032</p>  <p>脚踏板子弹头 DH220-5</p>	<p>SP-B01033</p>  <p>脚踏板子弹头 住友 SH DH820</p>	<p>SP-B01034</p>  <p>脚踏板子弹头 SK200-8</p>	<p>SP-B01035</p>  <p>脚踏板子弹头 SK230-6</p>	<p>SP-B01036</p>  <p>脚踏板子弹头 YC</p>

<p>SP-B02001</p>  <p>E320C</p>	<p>SP-B02002</p>  <p>E320D</p>	<p>SP-B02003</p>  <p>SK-6</p>	<p>SP-B02004</p>  <p>SK-8</p>
<p>SP-B02005</p>  <p>PC-6/7操纵杆总成</p>	<p>SP-B02006</p>  <p>ZAX电喷</p>	<p>SP-B02007</p>  <p>川崎7孔</p>	<p>SP-B02008</p>  <p>赫斯科三一55/65/75原厂手柄</p>
<p>SP-B02009</p>  <p>DH220-5 1键(铁)</p>	<p>SP-B02010</p>  <p>DH220-5 1键(铝)</p>	<p>SP-B02011</p>  <p>DH225-7 2键(铁)</p>	<p>SP-B02012</p>  <p>DH225-7 2键(铝)</p>
<p>SP-B02013</p>  <p>DH-9 3键(铁)</p>	<p>SP-B02014</p>  <p>DH-9 3键(铝)</p>	<p>SP-B02015</p>  <p>E320B总成</p>	<p>SP-B02016</p>  <p>力士乐</p>
<p>SP-B02017</p>  <p>R-9</p>	<p>SP-B02018</p>  <p>VOLVO</p>	<p>SP-B02019</p>  <p>川崎正厂</p>	<p>SP-B02020</p>  <p>推土铲</p>

子弹头系列

SP-B02046



PC-7

SP-B02047



PC-8

SP-B02048



E320D 8孔

SP-B02049



E320C 8孔

SP-B02050



SK-6 8孔

SP-B02051



SK-8

SP-B02052



DH

SP-B02053



三一/215-8

SP-B02054



川崎 8孔

SP-B02055



川崎 6孔

SP-B02056



力士乐

SP-B02057



力士乐

SP-B02058



单体通用

SP-B02059



DH 宽体

SP-B02060



川崎

SP-B02061



破碎锤脚踏阀

SP-B02062
E200B压板